



***Ciudad
de Progreso***

**Nueva Sede del Archivo General
Municipal de Puebla:
Un rescate de patrimonio
industrial**

María de la Cruz Ríos Yanes
Directora del Archivo General Municipal

Archivo General Municipal

- El Archivo General Municipal de Puebla es uno de los más notables acervos documentales del país y uno de los más importantes de América Latina, repositorio que custodia la memoria histórica de la Ciudad y que resguarda documentación desde 1532 hasta nuestros días.
- La importancia de su acervo, ha requerido siempre de una cuidadosa preservación que garantice el orden y el acceso a sus vastas series y fondos documentales.

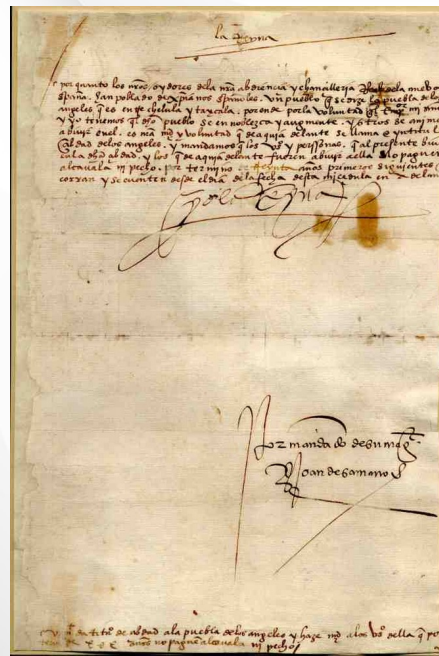
- Actualmente, la creciente dinámica interna y externa del acervo ha sido la pauta para dividir su funcionamiento a través de dos áreas internas:
 - ***Departamento de Archivo Histórico*** : fondos documentales antiguos.
 - ***Departamento de Archivo de Concentración***: fondos documentales desde 1993; eventualmente parte de estos fondos pasarán a formar parte del acervo histórico.

ARCHIVO HISTORICO



- Es el custodio de la **Memoria de la Ciudad**.
- Alberga documentos desde **el año 1532**, hasta nuestros días.
- Desde sus primeros años de fundada, el Ayuntamiento de la ciudad, de acuerdo a las disposiciones de la Corona española, mantuvo el cuidado de guardar y organizar sus documentos, que al principio se conservaron en la llamada **arca o caja de las tres llaves**, destinada para *los papeles de la ciudad*, instalada a un lado del cabildo.
- Está organizado en secciones, series documentales y fondos incorporados, en:
 - 1,800 metros lineales de documentación
 - 9,765 volúmenes
 - 40,000 fotografías
 - 7,000 mapas y planos
 - 2,762 cajas archivadoras (tipo AG12)

ARCHIVO HISTORICO

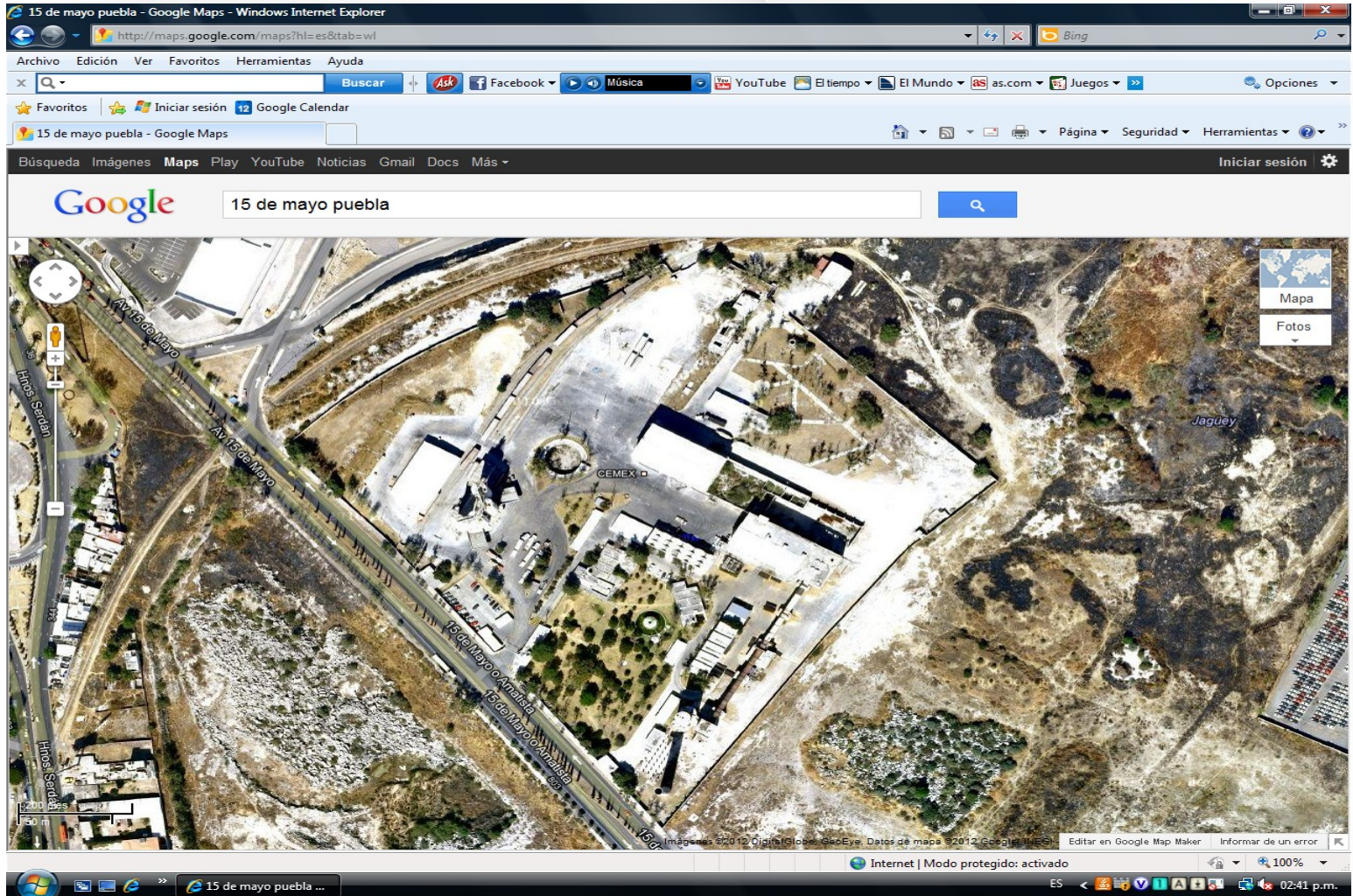


- Cuenta con documentos reconocidos como **Memoria del Mundo México**, nombramiento otorgado por la UNESCO, como son:
 - Real Cédula de 1532**, se otorga título de “Ciudad” a la Puebla de los Ángeles
 - Real Provisión de 1538**, se otorga escudo de armas de la ciudad
 - Los Suplementos de Cabildo**, volúmenes 1 y 2





Silos CEMEX





SALA DE ESPERA OPERADORES

CEMEX MEXICO

DIAS SIN ACCIDENTES 419
RECORD ANTERIOR 804



ALTO TOTAL







INFORMAZIONE DI SICUREZZA E SALUTE
SALUTE IN
LAVORO



MEASURES OF SAFETY AND HEALTH
IN THE WORKPLACE

1. Use of personal protective equipment (PPE) such as hard hats, safety glasses, and gloves.

2. Proper use of tools and equipment.

3. Safe handling and storage of materials.

4. Regular safety training and drills.

5. Reporting of accidents and near misses.

6. Maintaining a clean and organized work area.

7. Following safety protocols and procedures.

8. Using fall protection when working at heights.

9. Avoiding distractions and staying focused on the task.

10. Seeking assistance if needed.

EXIT

RUTA DE EVacuación



Silos CEMEX







Rail King
RK 330

www.stewartandstevenson.com

GAMX 300

Eaton



GAMX 300

GAMX 300

GAMX 300







www.milano.com
Milano





LA ANTIGUA
CEMENTERA



LOTES



VENTA

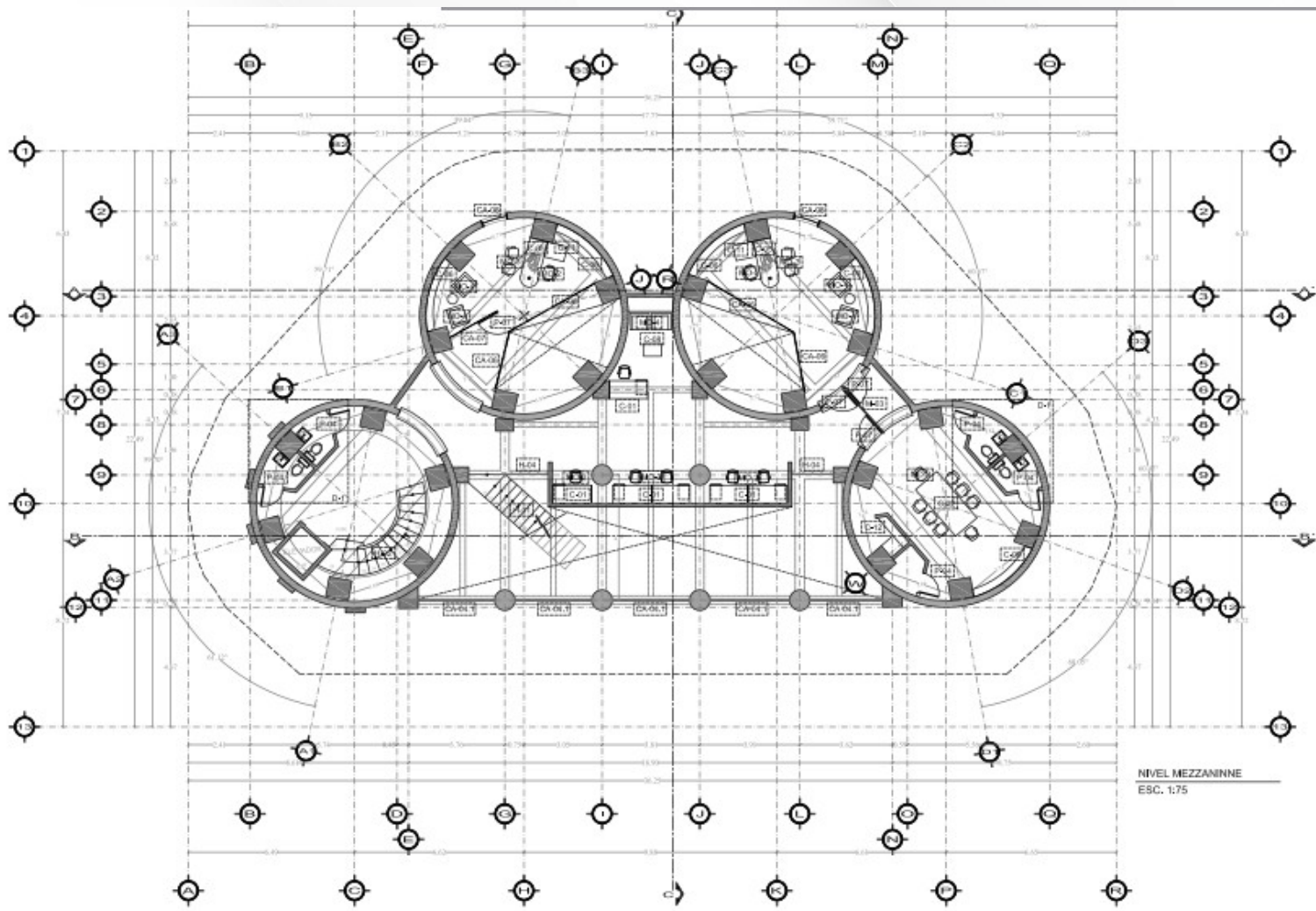




PROLONGACION BLVD ATILAC

AV. 15 DE MAYO





NIVEL MEZZANINNE
ESC. 1:75

Logo:

PROYECTO:

PROYECTO: TADA ARQUITECTOS S.C.
ARQ. ANTONIO L. LÓPEZ BELLARÍN

HECHO: 07/03/2014
07/03/2014
07/03/2014
07/03/2014

DIRECCIÓN DE OBRAS PÚBLICAS

PROYECTO: ARCHIVO MUNICIPAL EN LOS SILOS DE LA ANTIGUA CEMENTERA

PROYECTO: OPERING KONNEKTIVING EN SILOS
HERNÁNDEZ GARIBAYO Y GARCÍA
PLANTA DE MEZZANINNE

PROYECTO: OPERING KONNEKTIVING EN SILOS
HERNÁNDEZ GARIBAYO Y GARCÍA
PLANTA DE MEZZANINNE

PROYECTO: OPERING KONNEKTIVING EN SILOS
HERNÁNDEZ GARIBAYO Y GARCÍA
PLANTA DE MEZZANINNE

AUTORIZACION:

PROYECTO: OPERING KONNEKTIVING EN SILOS
HERNÁNDEZ GARIBAYO Y GARCÍA
PLANTA DE MEZZANINNE











































Archivo Histórico Municipal
Memoria de América desde 1531



























***La necesidad de memoria, es una
necesidad de historia.***

Pierre Nora, *Entre memoria e historia*



Gracias por su atención